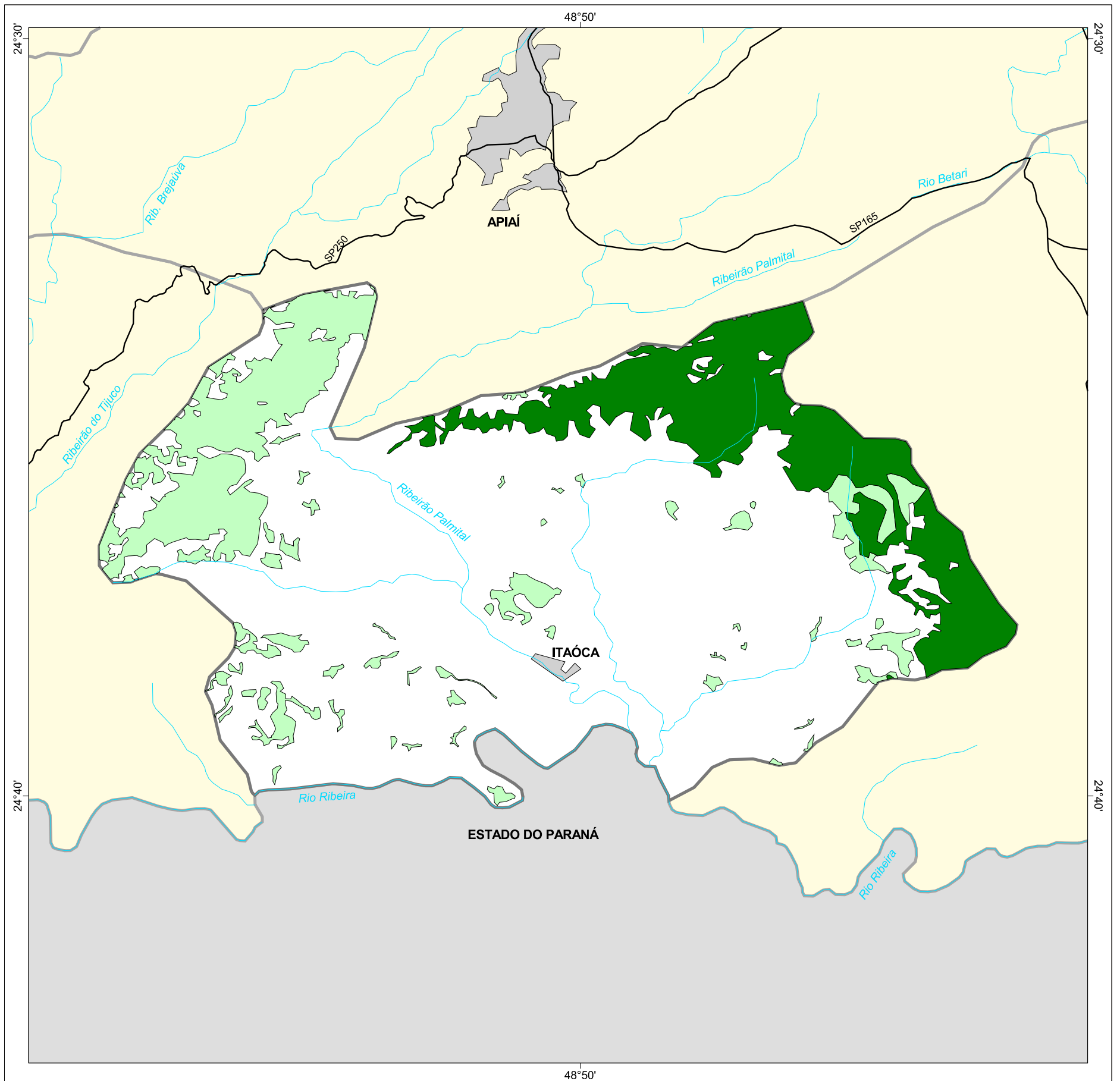




MAPA FLORESTAL DOS MUNICÍPIOS DO ESTADO DE SÃO PAULO

ITAÓCA



cobertura vegetal

- mata
- capoeira
- cerrado
- cerradão
- campo cerrado
- campo
- vegetação de várzea
- mangue
- restinga
- vegetação não identificada
- reflorestamento

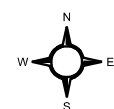
- curso d'água
- represa
- limite municipal
- vias de circulação
- área urbana
- Unidade de Conservação

Cobertura Vegetal	área (ha)	% *
mata	2.877,18	14,99
capoeira	2.532,34	13,19
TOTAL	5.409,52	28,17

* (em relação a área do município)

área do município: 19.200 ha

Localização no Estado de São Paulo Unidades de Gerenciamento dos Recursos Hídricos



1:120.000

0 1 km



SECRETARIA DO MEIO AMBIENTE

